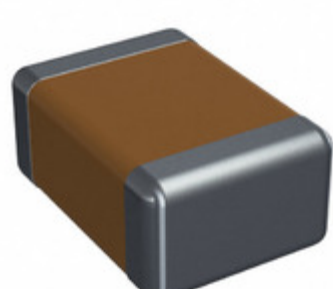


1812PC102KAT1A



Part Number: 1812PC102KAT1A

Výrobce: AVX Corporation

Popis: CAP CER 1000PF 250V X7R 1812

Datový list: [Tip & Ring MLCC Series Datasheet](#)

RoHS Status: Bez olova / V souladu RoHS

Ship From: Hong Kong

Shipment Way: DHL/Fedex/TNT/UPS/EMS

Obrázky jsou pouze orientační.

Podrobné informace o produktu naleznete v části Technické údaje produktu.

Koupit 1812PC102KAT1A s důvěrou od Component-World.HK, 1 rok záruka

[Request For Quotation](#)

PARAMETR PRODUKTU

Part Number	1812PC102KAT1A	Výrobce	AVX Corporation
Popis	CAP CER 1000PF 250V X7R 1812	Stav volného vedení / RoHS	Bez olova / V souladu RoHS
Dostupné množství	364019 pcs	Datový list	Tip & Ring MLCC Series Datasheet
Kategorie	Kondenzátory	Napětí - Jmenovitá	250V
Tolerance	±10%	Tloušťka (Max)	0.079" (2.00mm)
teplotní koeficient	X7R	Velikost / Rozměry	0.177" L x 0.126" W (4.50mm x 3.20mm)
Série	-	hodnocení	-
Obal	Tape & Reel (TR)	Paket / krabice	1812 (4532 Metric)
Ostatní jména	1812PC102KAT1A-ND 1812PC102KAT1A/1K 1812PC102KAT1A/1K 478-5606-2	Provozní teplota	-55°C ~ 125°C
Typ montáže	Surface Mount, MLCC	Úroveň citlivosti na vlhkost (MSL)	1 (Unlimited)
Výrobní standardní doba výroby	20 Weeks	Lead Style	-
Rozestup vývodů	-	Stav volného vedení / RoHS	Lead free / RoHS Compliant
Výška - Sedící (Max)	-	Funkce	-
Poruchovost	-	Detailní popis	1000pF ±10% 250V Ceramic Capacitor X7R 1812 (4532 Metric)
kapacitní	1000pF	Aplikace	General Purpose

Component-World.com je spolehlivý distributor elektronických součástek. Specializujeme se na všechny elektronické komponenty řady AVX Corporation. Máme 364019 kusy AVX Corporation 1812PC102KAT1A na skladě dostupných. Vyžádejte si citát z distributora součástí elektroniky na Component-World.com, náš prodejní tým vás bude kontaktovat do 24 hodin.

RFQ Email: info@Components-World.com

SOUVISEJÍCÍ PRODUKTY

	Část#: 1812PC102KAT1AJ Popis: CAP CER 1000PF 250V X7R 1812	Výrobci: AVX Corporation	Dotaz
	Část#: 1812P144 Popis: CBL MALE RA TO WIRE LEAD 12POS	Výrobci: Conxall / Switchcraft	Dotaz
	Část#: 1812PC154KAT1A Popis: CAP CER 0.15UF 250V X7R 1812	Výrobci: AVX Corporation	Dotaz
	Část#: 1812PC104MAT3A Popis: CAP CER 0.1UF 250V X7R 1812	Výrobci: AVX Corporation	Dotaz
	Část#: 1812L750SLPR Popis: PTC RESET FUSE 6V 7.5A 1812	Výrobci: Hamlin / Littelfuse	Dotaz
	Část#: 1812PC224KAT2A Popis: CAP CER 0.22UF 250V X7R 1812	Výrobci: AVX Corporation	Dotaz
	Část#: 1812L350SLPR Popis: PTC RESET FUSE 6V 3.5A 1812	Výrobci: Hamlin / Littelfuse	Dotaz
	Část#: 1812L370SLPR Popis: PTC RESET FUSE 6V 3.7A 1812	Výrobci: Hamlin / Littelfuse	Dotaz
	Část#: 1812PC184KAT1A Popis: CAP CER 0.18UF 250V X7R 1812	Výrobci: AVX Corporation	Dotaz
	Část#: 1812P36 Popis: CBL MALE RA TO WIRE LEAD 12POS	Výrobci: Conxall / Switchcraft	Dotaz
	Část#: 1812PC102KAT1A/ISB Popis: CAP CER 1000PF 250V X7R 1812	Výrobci: AVX Corporation	Dotaz
	Část#: 1812P72 Popis: CBL MALE RA TO WIRE LEAD 12POS	Výrobci: Conxall / Switchcraft	Dotaz
	Část#: 1812N222K202NX080T Popis: CAP CER 2200PF 2KV C0G/NP0 1812	Výrobci: Knowles NOVACAP	Dotaz
	Část#: 1812PC224KAT1A Popis: CAP CER 0.22UF 250V X7R 1812	Výrobci: AVX Corporation	Dotaz
	Část#: 1812PC124KAT1A Popis: CAP CER 0.12UF 250V X7R 1812	Výrobci: AVX Corporation	Dotaz
	Část#: 1812PC222KAT1A Popis: CAP CER 2200PF 250V X7R 1812	Výrobci: AVX Corporation	Dotaz
	Část#: 1812L300SLPR Popis: PTC RESET FUSE 6V 3A 1812	Výrobci: Hamlin / Littelfuse	Dotaz
	Část#: 1812N102J202NT Popis: CAP CER 1000PF 2KV C0G/NP0 1812	Výrobci: Knowles NOVACAP	Dotaz
	Část#: 1812PC104KAT1A Popis: CAP CER 0.1UF 250V X7R 1812	Výrobci: AVX Corporation	Dotaz
	Část#: 1812N221J302NT Popis: CAP CER 220PF 3KV C0G/NP0 1812	Výrobci: Knowles NOVACAP	Dotaz

Související klíčová slova pro 1812PC102KAT1A

AVX Corporation 1812PC102KAT1A.	1812PC102KAT1A distributor	1812PC102KAT1A dodavatel	1812PC102KAT1A Cena
1812PC102KAT1A Stáhnout datasheet.	1812PC102KAT1A Datasheet.	1812PC102KAT1A Stock.	koupit 1812PC102KAT1A.
AVX Corporation 1812PC102KAT1A.	AVX Corporation [MIL] 1812PC102KAT1A.		